



19. Roland-Rassekaninchenschau

**mit angeschl. Jugendschau
des KZV U12 Bad Bramstedt**

**05. September und 06. September 2015
in Bad Bramstedt, Achtern Diek**

(Halle Dr. Heins)

19. Rolandschau 2015

Grüßwort

*Sehr geehrte Gäste,
liebe Züchterfrauen, liebe Zuchtfreunde und liebe Jugend,*

im Namen des Rassekaninchenzuchtvereins U12 Bad Bramstedt heiße ich sie zu unserer 19. Rolandschau in der schon bekannten Halle der Familie Dr. Heins recht herzlich willkommen.

Bereits zum 32. Male dürfen wir diese nun nutzen und bedanken uns hiermit noch einmal ganz herzlich bei Dr. Heins.

Einen weiteren Dank möchte ich allen Ausstellern, Mitgliedern und Helfern, die zum Gelingen der Schau beigetragen haben, sagen.

In den Reihen der Züchter fehlt es zurzeit überall an Nachwuchs. Trotzdem sind wir der Meinung, dass wir gemeinsam Freude an unserem wunderschönen Hobby, der Rassekaninchenzucht haben sollten, und gerade mit solch einer schönen Ausstellung wird es uns auch wieder gelingen.

Die diesjährige Rolandschau bietet erneut Gelegenheit, Erfahrungen auszutauschen und züchterische Leistungen zu dokumentieren.

192 Rassekaninchen von 32 Ausstellern/innen in einer breiten Rasse- und Farbenvielfalt, präsentieren wir an diesen beiden Tagen den Besuchern dieser Veranstaltung.

Einen herzlichen Dank richte ich an dieser Stelle auch an unsere amtierenden, bewährten Preisrichter, die hier die „Spreu vom Weizen“ trennen und korrekt und fair bewerten.

Allen Besuchern und Ausstellern wünsche ich einen angenehmen Aufenthalt und den Züchtern eine erfolgreiche Schausaison.

Britta Krefter

Ausstellungsleiterin U12 Bad Bramstedt u.U. e.V.

Schauleitung 19. Rolandschau

Ausstellungsleitung: Britta Krefter

Katalogbearbeitung: Georg Marquardt

Tierannahme: Stefan Marquardt

Den Auf- und Abbau, das Füttern der Tiere und die Bewirtschaftung der Gäste übernehmen die Mitglieder des RKZV U12 Bad Bramstedt

Amtierende Preisrichter:

Manfred	Kirchhoff,	Pansdorf
Hans-Peter	Rickert	Wahlstedt
Rainer	Hennig	Buchholz

Preisvergabe, Pokalauswertung:

Stefan Marquardt

Anmerkung:

Das Rauchen in der Halle ist Verboten

Das Belästigen der Tiere ist untersagt

Für die Verunreinigung der Kleidung und

Fehler im Katalog wird nicht gehaftet

Im Internet finden Sie uns unter: [www. u12-badbramstedt.de](http://www.u12-badbramstedt.de)

Ehrenpreisspendenliste

Stadt Bad Bramstedt

Landesverband Schleswig- Holstein

Kreisverband Pinneberg

U92 Süderbrarup

U5 Wiener Club

Futtermittel Hartwich Großenaspe

Henstedter Mühle Steenbock 1 Futter

Stefan Marquardt & Sabine Hargens

Hans Joachim Kommnick & Frau

Holger Rehders

Zgm. Poggensee/ Maranke

Helga Riskowski

Petra Königs

Horst Lücke

Volker Ihm

Bernd Lücke

Otto Schmidt & Frau

Jajo Oosting

Niko Oosting

Manfred u. Edda Kirchhoff

Mario Dreising

Georg u. Gisela Marquardt

Sven Berger

Günter Möller

Britta Krefter

Uwe Haupt

Uwe Eggers

Gero Kröger

Dirk Grunwald

Rainer Henning

Wendorf, Benjamin

U80 Wedel- Holm

Bernd Gries

Heiko Carstens

Hans-W Cordsen

Die Schauleitung dankt allen Stiftern der vielen Ehrenpreise recht herzlich

Die Ehrenpreisstiftungen waren bei Katalogerstellung noch nicht abgeschlossen

Preisträger der 19. Rolandschau

Rolandpokal (5 Tiere, ausgepunktet):

Günter Möller	weiße Neuseeländer	484,0 Pkt.
---------------	--------------------	------------

Nissan-Cup (2,2 Jungtierbewertung):

Benjamin Wendorf	schwarz Rex	24,0 Pkt.
------------------	-------------	-----------

Stadt- Ehrenpreis (Beste Zuchtgruppe der Schau):

Heiko Carstens	blaue Wiener	387,5 Pkt.
----------------	--------------	------------

Bester 1,0 der Schau:

Edda Kirchhoff	Alaska	97,5 Pkt.
----------------	--------	-----------

Beste 0,1 der Schau:

Heiko Carstens	blaue Wiener	97,5 Pkt.
----------------	--------------	-----------

Landesverbandsehrenpreise:

Günter Möller	weiße Neuseeländer	387,0 Pkt.
---------------	--------------------	------------

Otto Schmidt	Kleinsilber schwarz	386,0 Pkt.
--------------	---------------------	------------

Kreisverbandsehrenpreise des KV Pinneberg:

Britta Krefter	Zwergwidder wildf.	26,0 Pkt.
----------------	--------------------	-----------

Benjamin Wendorf	schwarz Rex	24,0 Pkt.
------------------	-------------	-----------

Bestes Jungtier der Schau:

(ausgewählt durch die Preisrichter)

Britta Krefter	Zwergwidder wildfarben	8/7 Pkt.
----------------	------------------------	----------

Ehrentafel der 19. Rolandschau

Bester 1,0	2009 Manfred Kirchhoff	Alaska	98,0 Pkt.
Beste 0,1	2009 Zgm. Fritsche	Zwergwidder gr.- w.	98,0 Pkt.
Bester 1,0	2010 Pia-Lotta Steffens	Zwergwidder weiß	98,0 Pkt.
Beste 0,1	2010 Zgm. Marquardt& Sohn	Engl. Sch. bl-w.	98,0 Pkt.
Bester 1,0	2011 Zgm. Poggensee/ Maranke	MSch blau- weiß	98,0 Pkt.
Beste 0,1	2011 Gisela Marquardt	Zwerg Rexe dalmatiner	98,0 Pkt.
Bester 1,0	2012 Niko Oosting	Kleininchilla	97,5 Pkt.
Beste 0,1	2012 Zgm. Heide	Gr. Wiener	97,5 Pkt.
Bester 1,0	2013 Manfred Kirchhoff	Alaska	97,5 Pkt.
Beste 0,1	2013 Niko Oosting	Klein Chin	98,0 Pkt.
Bester 1,0	2014 Luca Marquardt	Zwerg Rex weiß RA.	97,5 Pkt.
Beste 0,1	2014 Volker Ihm	Blaue Wiener	97,5 Pkt.
Bester 1,0	2015 Edda Kirchhoff	Alaska	97,5 Pkt.
Beste 0,1	2015 Heiko Carstens	Blaue Wiener	97,5 Pkt.

Vereinsmeisterschaft 2015 des U12

Vereinsmeister (4 Tiere)

Otto Schmidt Kleinsilber schwarz 386,5Pkt.

2. Vereinsmeister:

Bernd Lücke Deilenaar 383,5 Pkt.

Jubiläumspokal (1 gepunktetes Tier, 1 Jungtier)

Petra Königs Farbenzwerge blau+feh 102,0 Pkt.

1,1 Pokal:

Bernd Lücke Deilenaar 192,5 Pkt.

Herbert Stüben Gedächtnispokal (1,1 Jungtiere):

Petra Königs Farbenzwerge feh+zwergfuchs gelb 12,0 Pkt.

Jungtierpokal (4 Tiere)

Britta Krefter Zwergwidder wildf. 26,0 Pkt.

2. Platz im Jungtierpokal:

Petra Königs Farbenzwerge feh+zwergfuchs gelb 20,0 Pkt.

Klassenmeister (4 Tiere)

Klasse I Pkt.

Klasse II Pkt.

Klasse III Pkt.

Klasse IV Bernd Lücke 383,5 Pkt.

Klasse VII Petra Königs 379,5 Pkt.

Zg	Käfig	Aussteller	Ge	Täto	Bewertung	Punkte	Präd	Preis	Verkauf
Deutsche Widder (DW) thüringerfarbig-weiß									
Pr.: H.-P. Rickert; M. Kirchhoff; R. Henning									
1	1	Hans-Walter Cordsen	1,0	U92 - 055	20,0 18,5 14,0 14,5 14,5 9,0 5,0	95,5	sg		
ZG III	2	An der Insel 2	0,1	U92 - 2548	20,0 18,5 14,0 14,5 14,5 9,5 5,0	96,0	sg		
	3	24395 Kronsgaard	0,1	U92 - 2528	20,0 18,5 14,0 14,0 14,5 9,5 5,0	95,5	sg		
	4	Tel. 04643 446	1,0	U92 - 051	20,0 18,5 14,0 15,0 14,5 9,0 5,0	96,0	sg	E	
						383,0		ZGE7	
Großchinchilla (GrCh)									
Pr.: H.-P. Rickert; M. Kirchhoff; R. Henning									
2	5	Jajo Oosting	1,0	U2 - 1532	20,0 18,0 14,0 14,0 14,5 10,0 5,0	95,5	sg		
ZG III	6	Windmühlenberg 2	0,1	U2 - 1535	20,0 18,5 14,0 14,5 15,0 10,0 5,0	97,0	v	E	
	7	23730 Neustadt	0,1	U2 - 1563	20,0 18,5 13,5 14,5 14,5 10,0 5,0	96,0	sg		
	8	Tel. 04561 8986	0,1	U2 - 1566	20,0 18,5 13,5 14,5 14,5 10,0 5,0	96,0	sg		
						384,5			
	9	Jajo Oosting	0,1	U2 - 1516	20,0 18,5 13,5 14,5 14,5 10,0 5,0	96,0	sg		
Blaue Wiener (BlW)									
Pr.: H.-P. Rickert; M. Kirchhoff; R. Henning									
3	10	Reinhard Brüggmann	1,0	U5 - 1546	20,0 18,5 14,5 14,0 14,5 10,0 5,0	96,5	hv		
ZG II	11	Dornenkrugsweg 5	1,0	U5 - 1548	20,0 18,0 14,0 15,0 14,0 10,0 5,0	96,0	sg		
	12	25704 Nindorf	0,1	U5 - 15140	20,0 18,5 14,0 14,5 14,0 10,0 5,0	96,0	sg		
	13	Tel. 0172 5317525	0,1	U5 - 15142	20,0 19,0 13,5 14,5 14,5 10,0 5,0	96,5	hv		
						385,0		ZGE1	
4	14	Volker Ihm	1,0	U5 - 1511	20,0 19,0 13,5 15,0 14,0 10,0 5,0	96,5	hv		
ZG II	15	Wehrautal 4	0,1	U5 - 1516	20,0 18,0 14,0 15,0 14,0 10,0 5,0	96,0	sg		
	16	24783 Osterrönfeld	0,1	U5 - 159	20,0 18,0 13,5 15,0 14,0 10,0 5,0	95,5	sg		
	17	Tel. 04331 88638	0,1	U5 - 1510	20,0 18,5 14,0 15,0 14,5 10,0 5,0	97,0	v		
						385,0			
5	18	Heiko Carstens	1,0	U5 - 1557	20,0 18,5 14,0 15,0 14,0 10,0 5,0	96,5	hv		
ZG III	19	Elmshorner Str. 6	0,1	U5 - 15198	20,0 18,5 14,0 15,0 14,5 10,0 5,0	97,0	v		
	20	25524 Itzehoe	0,1	U5 - 1561	20,0 18,5 14,0 14,5 14,5 10,0 5,0	96,5	hv		
	21	Tel. 04821 883659	0,1	U5 - 1562	20,0 19,0 14,0 15,0 14,5 10,0 5,0	97,5	v	E	
						387,5		Stadt E	
6	22	Dirk Grunwald	1,0	U5 - 1526	20,0 19,0 14,0 15,0 13,5 10,0 5,0	96,5	hv		
ZG III	23	Dreikronen 12	1,0	U5 - 1524	20,0 17,5 14,0 15,0 14,5 10,0 5,0	96,0	sg		50,00
	24	24619 Altenrade	1,0	U5 - 25175			nb		
	25	Tel. 04394 235	0,1	U5 - 25244	20,0 18,0 13,5 14,0 14,0 10,0 5,0	94,5	sg		
7	26	Heiko Carstens	1,0	U5 - 45442			8/6	sg	
ZG II	27	Elmshorner Str. 6	1,0	U5 - 45445			8/5	sg	
	28	25524 Itzehoe	0,1	U5 - 45447			8/6	sg	E
	29	Tel. 04821 883659	0,1	U5 - 45448			8/5	sg	
						32/22			
8	30	Mario Deising	0,1	U5 - 1595			8/4	sg	
ZG II	31	Danziger Weg 34	0,1	U5 - 15165			8/4	sg	
	32	24784 Westerrönfeld	0,1	U5 - 15166			8/5	sg	
	33	Tel. 04331 830559	1,0	U5 - 1591			8/6	sg	
						32/19			
	34	Reinhard Brüggmann	1,0	U5 - 15146	20,0 19,0 14,0 15,0 14,0 10,0 5,0	97,0	v	E	
	35	Volker Ihm	0,1	U5 - 15103				nb	
	36	Heiko Carstens	0,1	U5 - 1567				nb	
	37	Heiko Carstens	0,1	U5 - 45449				8/6	sg

Zg	Käfig	Aussteller	Ge T äto	Bewertung	Punkte	Präd	Preis	Verkauf
Weißer Wiener (WW)								
Pr.: H.-P. Rickert; M. Kirchhoff; R. Henning								
9	38	Jörg Hansen	1,0 U5 - 2523		8/4	sg		
ZG II	39	Igelweg 11	0,1 U5 - 2525		8/6	sg		
	40	24539 Neumünster	0,1 U5 - 2519		8/6	sg	E	
	41		0,1 U5 - 2520		8/5	sg		
					32/21			
Grauer Wiener (GrW) wildfarben								
Pr.: H.-P. Rickert; M. Kirchhoff; R. Henning								
10	42	Sven Berger	0,1 U5 - 25127	20,0 18,5 14,0 14,5 14,5 10,0 5,0	96,5	hv		
ZG II	43	Dorfstr. 2	0,1 U5 - 25126	20,0 18,5 14,0 14,5 14,0 9,5 5,0	95,5	sg		
	44	24582 Schönbek	0,1 U5 - 25146	20,0 18,0 14,0 15,0 14,5 10,0 5,0	96,5	hv		
	45	Tel. 0170 5541650	1,0 U5 - 25144	20,0 18,5 13,5 14,5 14,0 10,0 5,0	95,5	sg		
					384,0			
11	46	Horst Lücke	1,0 U5 - 1560	20,0 17,0 14,0 15,0 14,0 10,0 5,0	95,0	sg		
ZG II	47	Garstedter Fedlstr. 39	1,0 U5 - 1561			nb		
	48	22850 Norderstedt	0,1 U5 - 1563	20,0 19,0 14,0 14,5 13,5 10,0 5,0	96,0	sg		
	49	Tel. 040 5282664	0,1 U5 - 1564	20,0 17,5 14,0 14,5 14,5 10,0 5,0	95,5	sg		
					383,5			
12	50	Sven Berger	0,1 U5 - 25138	20,0 18,0 13,5 14,5 14,0 10,0 4,5	94,5	sg		
ZG II	51	Dorfstr. 2	0,1 U5 - 25139	20,0 19,0 14,0 15,0 14,0 10,0 5,0	97,0	v	E	
	52	24582 Schönbek	1,0 U5 - 25143	20,0 18,0 14,0 14,0 14,0 10,0 5,0	95,0	sg		
	53	Tel. 0170 5541650	1,0 U5 - 25142	20,0 18,5 14,0 15,0 14,5 10,0 5,0	97,0	v		
					387,0		ZGE2	
13	54	Manfred Claußen	1,0 U5 - 1575	20,0 19,0 14,0 15,0 14,5 10,0 5,0	97,5	v	E	
ZG II	55	Am Sportplatz 4	1,0 U5 - 1577	20,0 18,5 14,0 15,0 14,5 10,0 5,0	97,0	v		
	56	25541 Brunsbüttel	0,1 U5 - 1585	20,0 18,5 14,0 14,5 14,0 10,0 5,0	96,0	sg		
	57	Tel. 04852 6780	0,1 U5 - 1586	20,0 18,5 14,0 14,5 14,5 10,0 5,0	96,5	hv		
					387,0		ZGE2	
14	58	Sven Berger	0,1 U5 - 1528	20,0 19,0 14,0 15,0 13,5 10,0 5,0	96,5	hv		
ZG II	59	Dorfstr. 2	0,1 U5 - 1527	20,0 18,0 14,0 15,0 14,0 10,0 5,0	96,0	sg		
	60	24582 Schönbek	1,0 U5 - 1524	20,0 19,0 14,0 15,0 14,0 10,0 5,0	97,0	v	E	
	61	Tel. 0170 5541650	1,0 U5 - 1525	20,0 18,5 14,0 14,0 14,0 10,0 5,0	95,5	sg		
					385,0			
15	62	G.+ R. Heide	1,0 U92 - 2529	20,0 18,5 14,0 14,5 14,5 10,0 5,0	96,5	hv		
ZG II	63	Hauptstr. 21	0,1 U92 - 2530	20,0 18,5 14,0 14,5 14,5 10,0 5,0	96,5	hv		
	64	24975 Markerup	0,1 U92 - 2533	20,0 18,5 14,0 14,5 14,5 10,0 5,0	96,5	hv		
	65	Tel. 04634 270	0,1 U92 - 2532	20,0 18,0 14,0 14,5 15,0 10,0 5,0	96,5	hv		
					386,0		ZGE8	
	66	Horst Lücke	1,0 U5 - 1555	20,0 18,5 13,5 14,5 14,0 10,0 5,0	95,5	sg		
	67	Manfred Claußen	0,1 U5 - 1573	20,0 19,0 14,0 14,5 14,0 10,0 5,0	96,5	hv		
Weißer Neuseeländer (WN)								
Pr.: H.-P. Rickert; M. Kirchhoff; R. Henning								
16	68	Günter Möller	1,0 U7 - 1510	20,0 18,5 13,5 14,5 14,5 10,0 5,0	96,0	sg		
ZG II	69	Wiesenweg 18	1,0 U7 - 158	20,0 18,5 14,0 14,5 14,5 10,0 5,0	96,5	hv		
	70	23812 Wahlstedt	1,0 U7 - 2548	20,0 19,0 14,0 15,0 14,5 9,0 5,0	96,5	hv		
	71	Tel. 04554 1658	1,0 U7 - 2544	20,0 18,5 13,5 14,5 14,5 10,0 5,0	96,0	sg		
					385,0			
17	72	Günter Möller	1,0 U7 - 153	20,0 19,0 13,5 15,0 14,5 10,0 5,0	97,0	v		
ZG II	73	Wiesenweg 18	0,1 U7 - 155	20,0 19,0 13,5 15,0 14,5 9,0 5,0	96,0	sg		
	74	23812 Wahlstedt	1,0 U7 - 151	20,0 19,0 14,0 14,5 15,0 10,0 5,0	97,5	v	E	
	75	Tel. 04554 1658	0,1 U7 - 156	20,0 19,0 13,5 15,0 14,0 10,0 5,0	96,5	hv		
					387,0		LVE	

Zg	Käfig	Aussteller	Ge	Täto	Bewertung	Punkte	Präd	Preis	Verkauf
Hasenkaninchen (Ha) rotbraun									
Pr.: H.-P. Rickert; M. Kirchhoff; R. Henning									
18	76	Uwe Haupt	1,0	U52 - 256	20,0 19,0 14,0 14,0 14,5 9,5 5,0	96,0	sg		
ZG III	77	Dorfstr. 14	1,0	U52 - 255	20,0 18,5 13,5 14,0 14,5 10,0 5,0	95,5	sg		
	78	24635 Rickling	0,1	U52 - 3527	20,0 18,5 13,5 14,0 14,5 9,5 5,0	95,0	sg		
	79	Tel. 04328 722492	1,0	U52 - 4537	20,0 19,0 13,5 14,0 14,0 10,0 5,0	95,5	sg		
						382,0			
19	80	Uwe Haupt	1,0	U52 - 3522	20,0 18,5 14,0 14,5 14,5 9,5 5,0	96,0	sg		
ZG III	81	Dorfstr. 14	1,0	U52 - 2525	20,0 19,0 14,0 14,5 14,5 9,5 5,0	96,5	hv	E	
	82	24635 Rickling	0,1	U52 - 3526	20,0 19,0 13,5 14,5 14,5 10,0 5,0	96,5	hv		
	83	Tel. 04328 722492	1,0	U52 - 3529			nb		
Alaska (Al)									
Pr.: H.-P. Rickert; M. Kirchhoff; R. Henning									
20	84	Holger Rehders	1,0	U80 - 1515	20,0 19,0 14,0 15,0 14,0 10,0 4,5	96,5	hv		
ZG II	85	Stillohweg 5	1,0	U80 - 1516	20,0 18,5 14,0 14,5 14,5 10,0 5,0	96,5	hv		
	86	22889 Tangstedt	1,0	U80 - 2535			nb		
	87	Tel. 04109 9329	1,0	U80 - 2536	20,0 18,5 14,0 14,0 14,0 10,0 5,0	95,5	sg		
21	88	Bernd Gries	1,0	HH60 - 251	20,0 19,0 13,5 14,0 14,5 10,0 5,0	96,0	sg		
ZG II	89	Sülldorfer Heideweg 3	1,0	HH60 - 255	20,0 18,5 14,0 14,5 14,5 10,0 5,0	96,5	hv		
	90	22589 Hamburg	1,0	HH60 - 256	20,0 19,0 14,0 14,5 14,5 9,5 5,0	96,5	hv		
	91	Tel. 0170 7358362	1,0	HH60 - 257	20,0 19,0 14,0 14,5 14,0 10,0 5,0	96,5	hv		
						385,5			
22	92	Edda Kirchhoff	1,0	HH44 - 2531	20,0 19,5 14,5 14,5 14,0 10,0 5,0	97,5	v	E	
ZG III	93	Sarkwitzerstr. 20	1,0	HH44 - 2530	20,0 19,0 14,5 14,5 14,0 10,0 5,0	97,0	v	E	
	94	23689 Pansdorf	1,0	HH44 - 2532	20,0 19,0 14,5 14,5 14,0 10,0 5,0	97,0	v		
	95	Tel. 04504 4140	0,1	HH44 - 1526	20,0 18,5 14,0 14,0 14,0 10,0 5,0	95,5	sg		
						387,0	ZGE3		
	96	Holger Rehders	1,0	U80 - 2537	20,0 18,0 13,5 14,5 14,0 10,0 5,0	95,0	sg		
	97	Bernd Gries	1,0	HH60 - 252	20,0 19,0 14,0 14,0 14,0 10,0 5,0	96,0	sg		
	98	Gero Kröger	1,0	U52 - 353	20,0 18,0 13,5 13,5 14,0 10,0 5,0	94,0	sg		
	99	Gero Kröger	0,1	U52 - 152	20,0 18,0 14,0 14,5 14,5 10,0 5,0	96,0	sg		
	100	Gero Kröger	0,1	U52 - 254	20,0 19,0 13,5 14,5 14,0 10,0 5,0	96,0	sg		
Havanna (Hav)									
Pr.: H.-P. Rickert; M. Kirchhoff; R. Henning									
23	101	Uwe Eggers	1,0	U63 - 359	20,0 18,5 13,5 14,5 14,0 10,0 5,0	95,5	sg		
ZG II	102	Dorfstr. 29	1,0	U63 - 3510	20,0 19,0 14,0 14,5 14,0 10,0 5,0	96,5	hv	E	
	103	25499 Tangstedt	1,0	U63 - 3511	20,0 19,0 13,5 14,5 14,5 9,5 5,0	96,0	sg		
	104	Tel. 0171 7322742	0,1	U63 - 3512	20,0 18,5 13,5 14,5 14,0 10,0 5,0	95,5	sg		
						383,5			
24	105	Bernd Gries	1,0	HH60 - 251	20,0 18,5 13,5 14,5 14,5 9,5 5,0	95,5	sg		
ZG II	106	Sülldorfer Heideweg 3	1,0	HH60 - 252	19,0 18,5 13,5 13,5 14,0 9,0 5,0	92,5	g		
	107	22589 Hamburg	0,1	HH60 - 253	20,0 18,5 14,0 14,5 14,5 10,0 5,0	96,5	hv		
	108	Tel. 0170 7358362	0,1	HH60 - 255	20,0 18,5 13,5 14,5 14,0 9,5 5,0	95,0	sg		
						379,5			
Castor-Rexe (CRex)									
Pr.: H.-P. Rickert; M. Kirchhoff; R. Henning									
	109						fehlt		
	110						fehlt		
	111	Wolfgang Nicolaysen	1,0	HH60 - 555			8/3	sg	
	112	Wolfgang Nicolaysen	1,0	HH60 - 5513			8/4	sg	

Zg	Käfig	Aussteller	Ge	Täto	Bewertung	Punkte	Präd	Preis	Verkauf
Schwarz-Rexe (SchwRex)									
Pr.: H.-P. Rickert; M. Kirchhoff; R. Henning									
26	113	Benjamin Wendorf	1,0	M41 - 258			nb		45,00
ZG II	114	Dorfstr.1	1,0	M41 - 259	20,0 19,0 14,0 14,5 14,5 10,0 5,0	97,0	v E		45,00
	115	23923 Boitin-Resdorf	0,1	M41 - 2510	20,0 19,0 14,0 14,0 14,5 10,0 5,0	96,5	hv		
	116	Tel. 015778774593	0,1	M41 - 2511	20,0 19,0 14,0 14,5 14,5 9,5 5,0	96,5	hv		45,00
27	117	Benjamin Wendorf	1,0	M41 - 2513	20,0 19,0 13,5 14,5 14,5 10,0 5,0	96,5	hv		45,00
ZG III	118	Dorfstr.1	1,0	M41 - 2514	20,0 19,0 14,0 14,5 14,0 10,0 5,0	96,5	hv		45,00
	119	23923 Boitin-Resdorf	1,0	M41 - 2519	20,0 18,5 14,0 14,5 14,5 10,0 5,0	96,5	hv		
	120	Tel. 015778774593	0,1	M41 - 3527	20,0 18,5 14,0 14,5 14,0 10,0 5,0	96,0	sg		
						385,5	ZGE4		
28	121	Benjamin Wendorf	1,0	M41 - 5549		8/6	sg		
ZG III	122	Dorfstr.1	1,0	M41 - 5548		8/6	sg		
	123	23923 Boitin-Resdorf	0,1	M41 - 5553		8/7	sg E		
	124	Tel. 015778774593	0,1	M41 - 5550		8/5	sg		
						32/24	KVE		
Kleinchinchilla (KICH)									
Pr.: H.-P. Rickert; M. Kirchhoff; R. Henning									
29	125	Niko Oosting	1,0	U2 - 3531		8/6	sg		
ZG III	126	Hermannshofer Weg 16	1,0	U2 - 3529		8/6	sg		
	127	23730 Logeberg	0,1	U2 - 1511			nb		
	128	Tel. 04561 559122	0,1	U2 - 3533		8/6	sg E		
Deilenaar (DL)									
Pr.: H.-P. Rickert; M. Kirchhoff; R. Henning									
30	129	Jajo Oosting	1,0	U2 - 3517	20,0 19,0 13,5 14,5 14,5 10,0 5,0	96,5	hv		
ZG III	130	Windmühlenberg 2	0,1	U2 - 155	20,0 19,0 13,5 14,5 14,5 10,0 5,0	96,5	hv		
	131	23730 Neustadt	0,1	U2 - 156	20,0 18,5 14,0 15,0 14,0 10,0 5,0	96,5	hv		
	132	Tel. 04561 8986	0,1	U2 - 157	20,0 18,5 14,0 14,5 14,0 9,5 5,0	95,5	sg		
						385,0	ZGE5		
31	133	Bernd Lücke	1,0	U2 - 4527	20,0 18,5 13,5 14,0 15,0 10,0 5,0	96,0	sg		
ZG III	134	Alte Vogtei 2	1,0	U2 - 4526	20,0 18,0 14,0 14,0 14,5 9,5 5,0	95,0	sg		
	135	24629 Kisdorf	1,0	U2 - 4525	20,0 18,5 14,0 14,5 14,0 10,0 5,0	96,0	sg		
	136	Tel. 04193 3515	0,1	U2 - 3523	20,0 19,0 13,5 14,5 14,5 10,0 5,0	96,5	hv E		
						383,5			
	137	Jajo Oosting	0,1	U2 - 1510	20,0 18,0 14,0 14,5 14,5 10,0 5,0	96,0	sg		
Kleinsilber (KIS) schwarz									
Pr.: H.-P. Rickert; M. Kirchhoff; R. Henning									
32	138	Otto Schmidt	0,1	U12 - 2523	20,0 18,5 14,0 14,0 14,5 10,0 5,0	96,0	sg		
ZG III	139	Großenasper Weg 17	1,0	U12 - 2513	20,0 19,0 14,0 14,0 14,5 10,0 5,0	96,5	hv		
	140	24576 Bad-Bramstedt	1,0	U12 - 2516	20,0 19,0 14,0 14,5 14,5 10,0 5,0	97,0	v E		
	141	Tel. 04192 4392	1,0	U12 - 151	20,0 19,0 14,0 14,0 14,5 10,0 5,0	96,5	hv		
						386,0	LVE		
33	142	Holger Rehders	1,0	HH44 - 251	20,0 19,0 14,0 14,0 14,0 10,0 5,0	96,0	sg		
ZG II	143	Stillohweg 5	1,0	HH44 - 247	20,0 18,0 14,0 14,5 14,5 10,0 5,0	96,0	sg		
	144	22889 Tangstedt	1,0	HH44 - 254	20,0 19,0 14,0 13,5 14,0 10,0 5,0	95,5	sg		
	145	Tel. 04109 9329	1,0	HH44 - 255	20,0 19,0 14,0 14,0 14,5 10,0 5,0	96,5	hv		
						384,0			
34	146	Otto Schmidt	0,1	U12 - 2522			nb		
ZG III	147	Großenasper Weg 17	1,0	U12 - 258	20,0 18,5 14,0 13,5 14,0 10,0 5,0	95,0	sg		
	148	24576 Bad-Bramstedt	1,0	U12 - 255	20,0 19,0 14,0 14,0 14,5 10,0 5,0	96,5	hv		
	149	Tel. 04192 4392	1,0	U12 - 256	20,0 19,0 14,5 14,0 14,0 10,0 5,0	96,5	hv E		

Zg	Käfig	Aussteller	Ge	Täto	Bewertung	Punkte	Präd	Preis	Verkauf
Zwergwidder (ZwW) wildfarben									
Pr.: H.-P. Rickert; M. Kirchhoff; R. Henning									
35	150	Britta Krefter	1,0	U12 - 5522			8/6	sg	
ZG II	151	Alte Vogtei 2	0,1	U12 - 5519			8/6	sg	
	152	24629 Kisdorf	0,1	U12 - 5523			8/7	sg	E
	153	Tel. 04193 3515	0,1	U12 - 5524			8/7	sg	
							32/26		KVE
Zwergwidder (ZwW) schwarz									
Pr.: H.-P. Rickert; M. Kirchhoff; R. Henning									
36	154	Elisabeth u. Klaus Vosger	1,0	U92 - 451	20,0 19,0 14,0 14,0 14,5 8,5 5,0		95,0	sg	
ZG II	155	Röhrmooser Weg 10	1,0	U92 - 452	20,0 18,5 14,0 14,0 14,5 9,5 5,0		95,5	sg	
	156	24935 Niesgrau	0,1	U92 - 455	20,0 18,5 13,5 14,5 14,0 10,0 5,0		95,5	sg	
	157	Tel. 04632 7892	0,1	U92 - 456	20,0 19,0 14,0 14,5 14,5 9,0 5,0		96,0	sg	
							382,0		
	158	Elisabeth u. Klaus Vosger	1,0	U92 - 453	20,0 19,0 13,5 14,5 14,5 9,5 5,0		96,0	sg	
Zwergwidder (ZwW) thüringerfarbig									
Pr.: H.-P. Rickert; M. Kirchhoff; R. Henning									
37	159	Poggensee Maranke	1,0	U12 - 453			8/4	sg	
ZG II	160	Fuhlenrüer Str. 54	1,0	U12 - 451			8/5	sg	
	161	24628 Hartenholm	0,1	U12 - 454			8/6	sg	
	162	Tel. 04195 433	0,1	U12 - 455			8/3	sg	
							32/18		
Zwergwidder (ZwW) weiß BIA									
Pr.: H.-P. Rickert; M. Kirchhoff; R. Henning									
38	163	Cara Nicolaysen	1,0	HHJ60 - 456	20,0 19,0 13,0 14,0 14,0 10,0 5,0		95,0	sg	
ZG III	164	Sulldorfer Heidenweg 1	0,1	HHJ60 - 353	20,0 18,5 13,5 14,5 14,5 10,0 5,0		96,0	sg	E
	165	22589 Hamburg	1,0	HHJ60 - 454	20,0 18,5 13,5 14,5 14,0 10,0 5,0		95,5	sg	
	166	Tel. 0170 7358362	1,0	HHJ60 - 457	20,0 18,5 13,0 14,5 14,5 10,0 5,0		95,5	sg	
							382,0		
Farbenzwerge (FbZw) blau									
Pr.: H.-P. Rickert; M. Kirchhoff; R. Henning									
	167	Petra Königs	1,0	U3 - 355				nb	
	168	Petra Königs	0,1	U12 - 251	20,0 19,0 13,5 14,5 14,0 10,0 5,0		96,0	sg	
	169	Petra Königs	0,1	U12 - 5512	20,0 19,0 14,0 14,0 14,0 10,0 5,0		96,0	sg	E
Farbenzwerge (FbZw) fehfarbig									
Pr.: H.-P. Rickert; M. Kirchhoff; R. Henning									
39	170	Petra Königs	1,0	U12 - 459				nb	
ZG II	171	Knölller Damm 24	0,1	U12 - 4510			8/6	sg	
	172	25563 Wulfsmoor	0,1	U12 - 357			8/4	sg	
	173	Tel. 0172 2063032	0,1	U12 - 358				nb	
Zwerg Rexe (ZwRex) weiß RA									
Pr.: H.-P. Rickert; R. Henning									
	174	Luca Marquardt	1,0	F158 - 324	19,0 19,0 14,0 15,0 14,5 10,0 5,0		96,5	hv	E
	175	Luca Marquardt	0,1	UJ12 - 553			8/6	sg	
Zwerg Rexe (ZwRex) dalmatiner schwarz-weiß									
Pr.: M. Kirchhoff									
	176	Stefan Marquardt	0,1	U12 - 553			8/7	sg	

Zg	Käfig	Aussteller	Ge	Täto	Bewertung	Punkte	Präd	Preis	Verkauf
Zwerg Rexe (ZwRex) gelb									
Pr.: H.-P. Rickert; M. Kirchhoff; R. Henning									
40	177	Hartmut Meyer	0,1	U54 - 5518		8/6	sg	E	
ZG II	178	Glashütter Damm 266 b	0,1	U54 - 554		8/5	sg		
	179	22851 Norderstedt	0,1	U54 - 553		8/5	sg		
	180	Tel. 04063864633	1,0	U54 - 5510		8/3	sg		
						32/19			
Zwerg Rexe (ZwRex) fehlfarbig									
Pr.: H.-P. Rickert; M. Kirchhoff; R. Henning									
41	181	Hartmut Meyer	0,1	U54 - 453		8/6	sg		
ZG II	182	Glashütter Damm 266 b	0,1	U54 - 451		8/4	sg		
	183	22851 Norderstedt	1,0	U54 - 452		8/6	sg		
	184	Tel. 04063864633	1,0	U54 - 454		8/4	sg		
						32/20		ZGE6	
Zwergfuchskaninchen (ZwFu) gelb									
Pr.: H.-P. Rickert; M. Kirchhoff; R. Henning									
42	185	Petra Königs	1,0	U12 - 255	20,0 18,5 13,5 14,5 14,5 10,0 5,0	96,0	sg	E	
ZG III	186	Knöller Damm 24	1,0	U12 - 3511	20,0 18,0 13,5 15,0 14,0 9,5 5,0	95,0	sg		
	187	25563 Wulfsmoor	0,1	U12 - 254	20,0 18,0 13,5 14,0 14,0 9,0 5,0	93,5	g		
	188	Tel. 0172 2063032	0,1	U12 - 051	20,0 18,5 14,0 15,0 13,0 9,5 5,0	95,0	sg		
						379,5			
43	189	Petra Königs	1,0	U12 - 256		8/5	sg		
ZG II	190	Knöller Damm 24	1,0	U12 - 257		8/4	sg		
	191	25563 Wulfsmoor	1,0	U12 - 258			nb		
	192	Tel. 0172 2063032	1,0	U12 - 259		8/6	sg		

Rasse des Jahres 2015



Deilenaar

(c) www.rkz-forum.de und www.kleintiernews.de

Das DEILENAAR Kaninchen

Zuchtziel

Gewünscht ist ein kleines, hasenfarbiges Kaninchen im Typ des Kleinchinchilla. Wobei sich die Hasenfarbe aufgrund der Fellstruktur abweichend vom Hasenkaninchen zeigt, besonders in der Breite der Unterfarbe.

Geschichtliches

Die Rasse stammt ursprünglich aus Holland. Allerdings ist dort wenig über die Zuchtgeschichte bekannt. Anerkannt wurde sie dort am 01. Mai 1940. Nach Deutschland kamen sie durch Importe nach Kriegsende, wobei sie zunächst im Raum Aachen zu finden waren. Durch den ZDK wurden sie erst 1975 in Deutschland als Rasse anerkannt.

Auch wenn es auf den ersten Anblick vielleicht nicht so aussieht, zu den einfachen Rassen gehört sie nicht.

Körperform, Bau, Fell

Mit einem Normalgewicht von 2,75kg (Max.3,25kg) gehören Deilenaar (DL) zu den kleinen Rassen. Der Körper ist im Idealfall kurz, gedrungen, Walzenförmig und hinten gut abgerundet. Der Kopf ist kurz, breit und dicht am Körper angesetzt. Bei vielen ist der kräftige Kopf sehr wichtig für den ersten Eindruck eines Tieres. Die Ohren sind verhältnismäßig kurz (9-11cm), fleischig und voll behaart. Das Fell ist mittellang, dicht, gut und gleichmäßig begrannt.

Farbe

Die Deckfarbe ist kräftig leuchtend rotbraun und reicht seitlich an den Flanken herab. Die flockige Schattierung durch die schwarzen Grannenhaare tritt besonders auf dem Rücken stark in Erscheinung. Brust und Vorderläufen soll mit der Deckfarbe übereinstimmen, allerdings ohne Begrannung. Kinn und Bauchdeckfarbe sind lohfarbig. Die Unterseite der Blume ist cremefarbig abgetönt, die Oberseite ist schattiert. Die Augen sind dunkelbraun und die Krallen dunkelhornfarbig.

Die Zwischenfarbe soll 6-8mm breit sein, klar abgegrenzt und leuchtend rost- bis rotbraun.

Die Unterfarbe misst etwa die Hälfte der Haarlänge und ist blau. Am Bauch muß sie nur im Brust- oder Schoßbereich sein. Auf europäischer Ebene darf sie **nicht** durchgehend sein!



STEENBOCK
Haustier und Garten GmbH

Henstedter Mühle
Dorfstraße 6
24558 Henstedt-Ulzburg
Telefon: 04193-2206
Telefax: 04193-94385
E-Mail: info@henstedter-muehle.de

Öffnungszeiten:
Montag bis Freitag
9.00 bis 12.30 Uhr und 14.00 bis 18.00 Uhr
Samstag 9.00 bis 13.00 Uhr



grosshandel



tierernahrung



garten



anfahrt



Impressum

Henstedter Mühle, Steenbock Haustier und Garten, Brühl, D...

Herzlich Willkommen zur Henstedter Mühle !!

Wir sind ein Groß- und Einzelhändler für landwirtschaftliche Produkte und Waren für den **Garten** und das **Tier** und schon seit über 100 Jahren im Familienbesitz.

In der **Mühle** produzieren wir Futtermischungen für **Pferde, Nager** und **Geflügel** aus Getreide. Weitere Futtermittel beziehen wir direkt von den Herstellern aus Schleswig-Holstein und Hamburg.

Außerdem verfügen wir über eine umfangreiche Auswahl an Waren für den Gebrauch auf dem **Feld**, im **Stall**, im **Garten** oder für das **Kleintier**.

Was wir nicht aktuell führen, können wir kurzfristig für Sie bestellen.

Ganz frisches Obst und Gemüse bekommen Sie immer an unseren **Markttagen** am **Dienstag** und **Donnerstag**

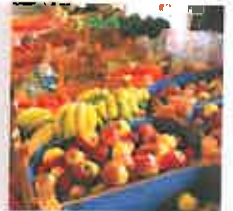
Öffnungszeiten:

Montag bis Freitag 9.00 bis 12.30 Uhr und 14.00 bis 18.00 Uhr,
Samstag 9.00 bis 13.00 Uhr

Telefon: 04193-2206, Telefax: 04193-94385

Henstedter Mühle, Steenbock Haustier u. Garten GmbH,
Dorfstraße 6, 24558 Henstedt-Ulzburg

Ganz frisches Obst und Gemüse bekommen Sie immer an unseren **"MARKTTAGEN"** am **Dienstag** und **Donnerstag**



Wir führen alles für den **Gartenfreund!**

>> weiter



Tiernahrung und Tierzubehör

>> weiter



Ausstellerverzeichnis

Name, Vorname	Straße	PLZ, Ort	Telefon
Berger, Sven	Dorfstr. 2	24582 Schönbek	0170 5541650
Brüggmann, Reinhard	Dornenkrugsweg 5	25704 Nindorf	0172 5317525
Carstens, Heiko	Elmshorner Str. 6	25524 Itzehoe	04821 883659
Claußen, Manfred	Am Sportplatz 4	25541 Brunsbüttel	04852 6780
Cordsen, Hans-Walter	An der Insel 2	24395 Kronsgaard	04643 446
Deising, Mario	Danziger Weg 34	24784 Westerrönfeld	04331 830559
Eggers, Uwe	Dorfstr. 29	25499 Tangstedt	0171 7322742
Gries, Bernd	Sülldorfer Heideweg 3	22589 Hamburg	0170 7358362
Grunwald, Dirk	Dreikronen 12	24619 Altenrade	04394 235
Hansen, Jörg	Igelweg 11	24539 Neumünster	
Haupt, Uwe	Dorfstr. 14	24635 Rickling	04328 722492
Heide, G. + R.	Hauptstr. 21	24975 Markerup	04634 270
Ihm, Volker	Wehrautal 4	24783 Osterrönfeld	04331 88638
Kirchhoff, Edda	Sarkwitzerstr. 20	23689 Pansdorf	04504 4140
Königs, Petra	Knöller Damm 24	25563 Wulfsmoor	0172 2063032
Krefter, Britta	Alte Vogtei 2	24629 Kisdorf	04193 3515
Kröger, Gero	Eichenweg 11	24634 Padenstedt	0173 5244784
Lücke, Bernd	Alte Vogtei 2	24629 Kisdorf	04193 3515
Lücke, Horst	Garstedter Fedlstr. 39	22850 Norderstedt	040 5282664
Marquardt, Luca	Rotdornweg 10	24568 Nützen	04191 4639
Marquardt, Stefan	Rotdornweg 10	24568 Nützen	04191 4639
Meyer, Hartmut	Glashütter Damm 266 b	22851 Norderstedt	04063864633
Möller, Günter	Wiesenweg 18	23812 Wahlstedt	04554 1658
Nicolaysen , Cara	Sülldorfer Heidenweg 1	22589 Hamburg	0170 7358362
Nicolaysen, Wolfgang	Sülldorfer Heideweg 1	22589 Hamburg	0170 7358362
Oosting, Jajo	Windmühlenberg 2	23730 Neustadt	04561 8986
Oosting, Niko	Hermannshofer Weg 16	23730 Logeberg	04561 559122
Poggensee Maranke	Fuhlenrüer Str. 54	24628 Hartenholm	04195 433
Rehders, Holger	Stillohweg 5	22889 Tangstedt	04109 9329
Schmidt, Otto	Großenasper Weg 17	24576 Bad-Bramstedt	04192 4392
Vosgerau, Elisabeth u. Klaus	Röhrmooser Weg 10	24935 Niesgrau	04632 7892
Wendorf, Benjamin	Dorfstr.1	23923 Boitin-Resdorf	015778774593

Anzahl der Aussteller: 32